

TDR9100



TOGETHER WE POWER THE WORLD®

断路器测试系统

TDR9100 是必不可少的断路器测试设备，它提供了主触头计时，行程、电阻和电容测量功能，还能够灵活地将您的可用通道增加一倍或两倍。

TDR9100 是一个先进的断路器测试系统，可以使用高效、精确的性能测量方法测试所有类型的断路器。使用这种坚固、功能齐全的便携式仪器可以执行简单或复杂的断路器测试。

TDR9100 的优势：

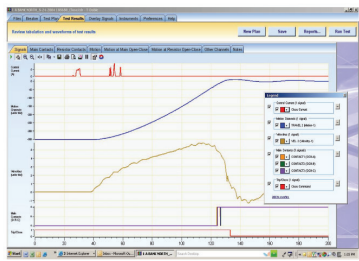
- 测试设备具有最多每相4个断口、3 个行程通道以及 6 个事件通道
- 测试灵活性 — 可以将测试设备组成 2 个或 3 个一组，从而有效地将您的可用通道和主触头增加一倍或两倍，使每相的断口最多增加到 12 个。
- 支持 20kHz 采样率和更宽的模拟测量范围
- 坚固、可靠 — TDR9100 是一个一体化解决方案，既具有实验室仪器的精度，也能够经受现场条件的长期考验。
- 完整的测试报告 — 以 MS Excel™ 格式提供
- 用户友好的软件界面 — 全新的 T-Doble 软件具有直观的控制面板，可以快速、高效、轻松地对断路器进行测试。
- 高精度动作记录 — 已获专利的数字旋转和线性传感器可以对机械故障进行早期诊断。
- 具有预插入电阻和电容测量功能
- 检测主触头和电阻触头计时错误
- 支持 Doble 电流探头和其他模拟传感器
- 抗干扰 — 测试结果的精度不受严苛的变电站环境中普遍存在的恶劣静电和电磁干扰条件的影响。
- 可通过用户提供的电脑进行控制



TDR9100 的特点：

TDR9100 控制着断路器的跳闸和合闸命令，并支持以下操作：

- 跳闸 (O)
- 合闸 (C)
- 重合闸 (O-0.3s-C)
- 自动跳闸 (CO)
- O-CO
- O-0.3s-CO
- 首次跳闸 (O)
- 慢合闸 (C)



TDR9100 附带了 T-Doble 软件，提高了数据管理能力。

- 直观、整洁：测试计划和测试结果易于使用
- 可以绘制、叠加、分析和打印数据
- 将导入所有 TRX 和 T-Doble 测试结果数据和测试计划



TDR9100 可选附件:

- O.C.B. 和 EHV 触头电缆套件
- 模拟 / 辅助电缆套件 - T9940
- Doble 电流探头 (20 A 到 200 A 范围)
- 10 英寸或 60 英寸 (0.25 米或 1.52 米) 仪器联结电缆
- 全套动作传感器和适配器
- 机械适配器夹套件
- 安全开关警示标记

TDR9100 技术规格:

主/电阻触头计时

OCB 配置:	3 个触头
EHV 配置:	12 个触头 — 通过联结单元最多 36 个
分辨率:	50 μ s (在最高采样速率时)
最高采样速率	20 kHz
电阻检测范围:	10 Ω 到 10 k Ω
电阻 (插入) 值范围:	10 到 7000 Ω
测量精度:	
电阻值:	$\pm 10\%$
电容值:	$\pm 10\%$
电容检测范围:	75 到 10000 pF
外壳的隔离电压:	1.0 kV

跳闸/合闸启动控制

最大输入电流:	± 100 A
最大输入电压:	± 300 V
外壳的隔离电压:	1.0 kV



上海卓道电力设备有限公司

地址: 上海市徐汇区蒲汇塘路 158 号中南商务楼 503 室

邮编: 200030

电话: 021-64688851 传真: 021-64688853

www.doble.com

行程通道

通道数量:	3 个 — 最多 9 个, 通过联结装置
连接器:	15 针 "D"
外壳的隔离电压:	1.0 kV

事件通道

双重功能, 模拟量或辅助触头、允许用户编程	
通道数量:	6 个 — 通过联结单元最多 18 个

模拟测量通道

最大输入电压:	± 300 V
输入阻抗:	1 M Ω
分辨率:	12 位
范围数量:	10 - 0.2 到 300 V
模拟精度:	读数 $\pm 1\%$, $\pm 1.5\%$ 全量程偏差
外壳的隔离电压:	1.0 kV

辅助触头通道

感应模式:	电压感应 / 触头感应
最大输入电压:	± 300 V
开路电压:	30 V $\pm 10\%$
闭路电流:	28 mA $\pm 10\%$
外壳的隔离电压:	1.0 kV

数字线性 / 旋转动作传感器

	线性	旋转
范围:	0.0 到 40.0 英寸 0.0 到 1000.0 mm	0.0 到 2880.0°
精度:	值 $\pm 0.1\%$ 最大误差 ± 0.1 英寸	值 $\pm 0.1\%$ 最大误差 $\pm 0.1^\circ$
测量		
分辨率:	0.00125 英寸 0.03 mm	0.09°
速度:	50 ft/s 15 m/s	最高 120 rev/s
加速度:	对于 50 μ s, 最高 1200 g	最高 30 x 10 ⁶ /s ²

常规

记录:	25 秒 (所有通道, 最高分辨率) 最长 87 分钟 (分辨率降低)
通信:	USB 或以太网
安全:	安全接地 远程安全开关 声音指示 (测试正在进行)

正在申请的认证: CE、C-Tick、CSA

物理规格:

尺寸:	24.0 X 15.5 X 8.5 英寸, 60.9 X 39.4 X 21.6 cm
重量:	24 lbs / 11 kg
电源:	100 到 240 V, 50/60 Hz
温度:	0° 到 50°C 工作温度, -25° 到 +70°C 存储温度
湿度:	最大 95% 的相对湿度 (非凝结)

技术规范如有变化, 恕不另行通知
有关详细信息, 请发送电子邮件至 TDRinfo@doble.com。

Doble 已通过 ISO 认证
Doble 是一家 ESCO 技术公司

MKT-SL-TDR9100-08/13