

日本工業規格

JIS  
F 3058-1996

鑄鋼立形ストーム弁

Cast steel vertical storm valves

1. **適用範囲** この規格は、鑄鋼立形ストーム弁（以下、ストーム弁という。）について規定する。

**備考** この規格の引用規格を、次に示す。

**JIS B 0205** メートル並目ねじ

**JIS B 2210** 鉄鋼製管フランジの基準寸法

**JIS F 7102** 船舶機関部管系用ガスケット及びパッキン使用基準

**JIS F 7400** 船用弁及びコックの検査通則

**JIS G 5101** 炭素鋼鑄製品

**JIS H 2105** 鉛地金

**JIS H 3100** 銅及び銅合金の板及び条

**JIS H 3250** 銅及び銅合金棒

**JIS H 5111** 青銅鑄物

**JIS K 6380** 工業用ゴムパッキン材料一分類

2. **構造、形状及び寸法** ストーム弁の構造、形状及び寸法は付図 1 のとおりとし、弁箱肉厚  $t$  の許容差は、原則として  $^{+15}_{-10}$  % とする。ただし、許容差の計算値が 1 mm 未満の場合は、1 mm まで許容する。

3. **材料** ストーム弁の材料は、次の表 1 のとおりとする。

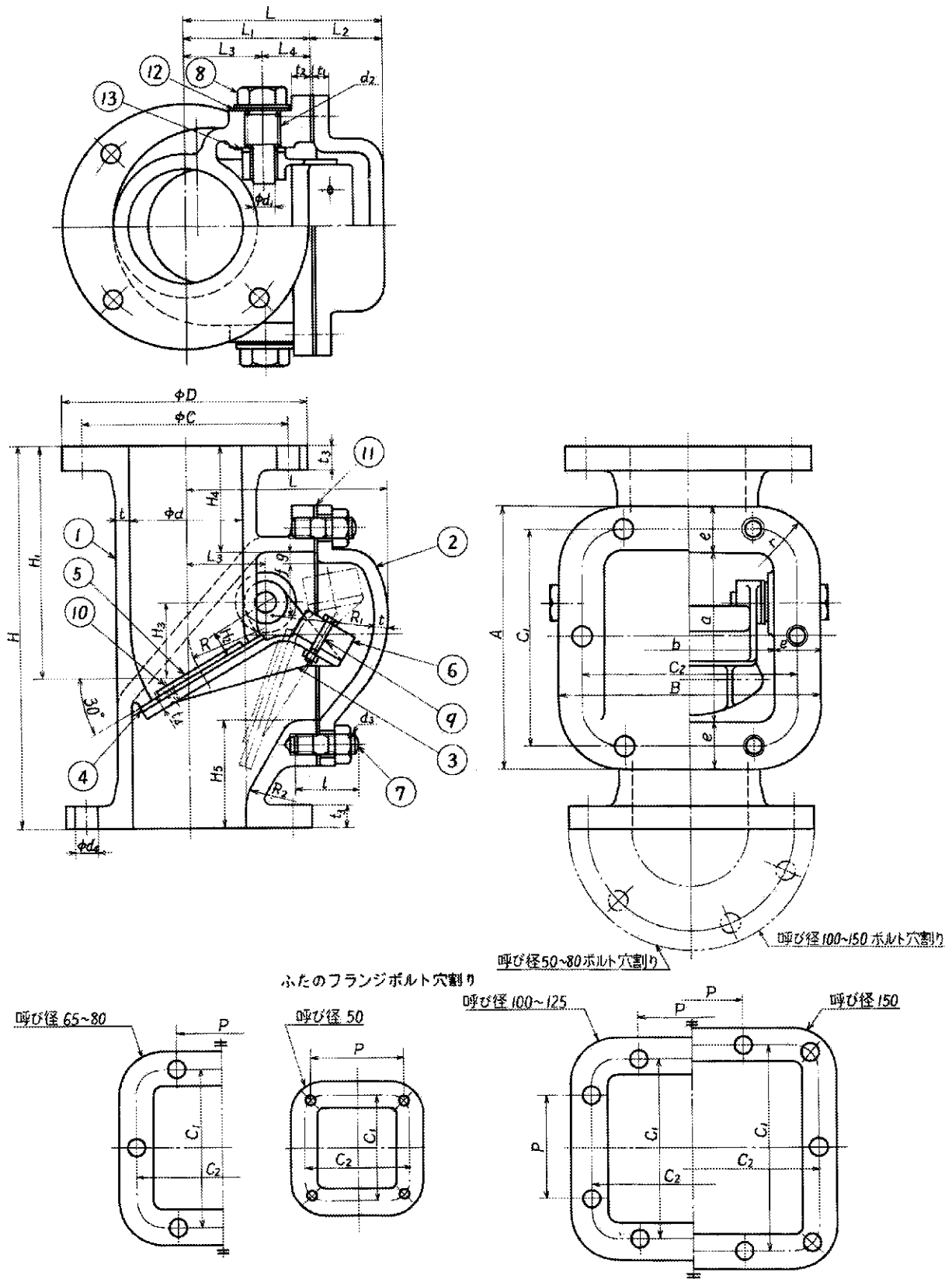
表 1

部品番号	部品名称	材料
1	本体	JIS G 5101 の SC410
2	ふた	
3	弁板	JIS H 5111 の BC6
4	ガスケット	JIS K 6380 の耐油性合成ゴム
5	ガスケット押さえ	JIS H 3100 の C2600P-O
6	カウンタウエイト	JIS H 2105 の 1 種
7	植込みボルト及びナット	JIS H 3250 の C3771BD 又は C3771BE
8	弁軸	
9	ボルト及びナット	黄銅棒
10	ガスケット止めねじ	
11	ガスケット	JIS F 7102 の 10WS
12	ガスケット	
13	座金	黄銅板

4. **検査** ストーム弁の検査は、次による。
- (1) **外観検査** 外観に使用上有害な欠点があってはならない。
  - (2) **寸法検査** 寸法検査は、**JIS F 7400**の規定によって行い、**2.**に適合しなければならない。
  - (3) **本体水圧検査** 本体水圧検査は、**0.5 MPa**の試験圧力で行い、各部に異状があってはならない。
  - (4) **作動検査** ストーム弁は作動が円滑で、かつ、弁座面の接触程度は、弁を開く側に **5°**程度傾けた状態で開き始めなければならない。
5. **製品の呼び方** ストーム弁の呼び方は、規格の名称又は規格番号及び呼び径による。
- 例** 鑄鋼立形ストーム弁 50 又は **JIS F 3058-50**
6. **表示** ふたの表面に、次の事項を表示しなければならない。
- (1) 呼び径
  - (2) 製造業者名（又はその略号）

付图 1

单位 mm



付図 1 (続き)

単位 mm

呼び径	本体及びふた																
	<i>d</i>	<i>H</i>	<i>H</i> <sub>1</sub>	<i>H</i> <sub>2</sub>	<i>H</i> <sub>3</sub>	<i>H</i> <sub>4</sub>	<i>H</i> <sub>5</sub>	<i>A</i>	<i>B</i>	<i>C</i> <sub>1</sub>	<i>C</i> <sub>2</sub>	<i>L</i>	<i>L</i> <sub>1</sub>	<i>L</i> <sub>2</sub>	<i>L</i> <sub>3</sub>	<i>L</i> <sub>4</sub>	<i>R</i>
50	50	210	125	10	34.6	65	65	138	138	110	110	106	70	36	40	30	38
65	65	240	145	15	45.0	65	80	153	158	125	130	124	78	46	48	30	49
80	80	260	155	15	50.2	75	80	181	186	145	150	136	90	46	57	33	57
100	100	280	170	15	56.6	75	85	196	216	160	180	161	100	61	68	32	68
125	125	330	185	15	65.2	85	110	211	246	175	210	181	123	58	83	40	84
150	150	360	205	15	72.2	85	130	221	276	185	240	199	135	64	95	40	100

呼び径	本体及びふた												弁板	弁軸	植込みボルト		
	<i>R</i> <sub>1</sub>	<i>R</i> <sub>2</sub>	<i>t</i>	<i>t</i> <sub>1</sub>	<i>t</i> <sub>2</sub>	<i>a</i>	<i>b</i>	<i>e</i>	<i>f</i>	<i>g</i>	<i>r</i>	<i>P</i>			<i>t</i> <sub>4</sub>	<i>d</i> <sub>1</sub>	ねじの呼び <i>d</i> <sub>2</sub>
50	48	30	8	8	13	80	80	29	18	8	34	—	4	10	M16	M12	4
65	67	30	9	10	13	95	100	29	26	9	34	80	4	12	M16	M12	6
80	70	30	9	12	16	105	110	38	26	9	48	85	5	12	M16	M16	6
100	78	50	10	12	16	120	140	38	28	10	48	85	5	12	M16	M16	8
125	87	50	11	12	16	135	170	38	28	11	53	85	5	14	M20	M16	8
150	92	50	12	12	16	145	200	38	38	12	53	85	6	14	M20	M16	10

呼び径	植込みボルト	管フランジ						参考
		<i>l</i>	<i>D</i>	<i>C</i>	<i>t</i> <sub>3</sub>	<i>d</i> <sub>4</sub>	ボルト ねじの 数 呼び	
50	35	130	105	14	15	4	M12	10
65	35	155	130	14	15	4	M12	15
80	45	180	145	14	19	4	M16	20
100	45	200	165	16	19	8	M16	28
125	45	235	200	16	19	8	M16	42
150	45	265	230	18	19	8	M16	50

備考1. フランジは、JIS B 2210の呼び圧力5Kの規定による。

2. 弁軸及びボルトのねじは、JIS B 0205の規定による。