

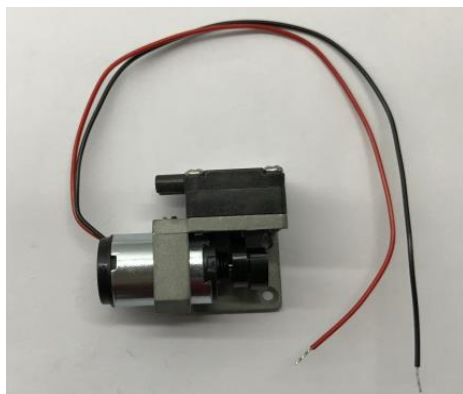
微型吸气泵

Mini pump

工作原理

SUSA 微型气泵的工作原理与真空膜片泵相同，通过电机的转动，带动泵体内部隔膜做往复运动，从而对固定容积的泵腔内的空气进行压缩、拉伸形成真空（负压），在泵抽气口处与外界大气压产生压力差，在压力差的作用下，将气体压（吸）入泵腔，再从排气口排出。SUSA 微型气泵采用贵稀金属直流有刷电机，可以保证在高转速状态下长期连续工作。抗疲劳膜片材料配合合金泵体支架有效提升了 SUSA 微型气泵的可靠性和稳定性。

产品与包装



典型参数值

序号	电压 V	直流 mA	真空度 KPa	空载流量 ml/min
1	3.0±0.1	<30	42±5	450±100
2	4.25±0.1	<30	42±5	500±100

用途

本产品广泛应用于各类泵吸式气体报警仪、气体分析仪等产品中，对被测气体长期稳定的有效吸入，以提高仪器响应时间和读数可靠性。SUSA 微型气泵还可用于环境监测，气体检测、实验设备，化学分析、医疗等领域相关设备及仪器仪表中。

产品选型

特性

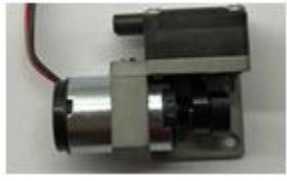


- 真空度高
- 低噪声：小于 55dB
- 体积小，重量轻
- 低功耗
- 工作温度：-20℃~50℃
- 工作湿度：0-99% RH（无凝露）
- 马达引线长：14cm
- 寿命长，通常不少于 10000h
- 无油，不污染工作介质
- 免维护，24 小时连续运转
- 任意方向安装

储存及质保

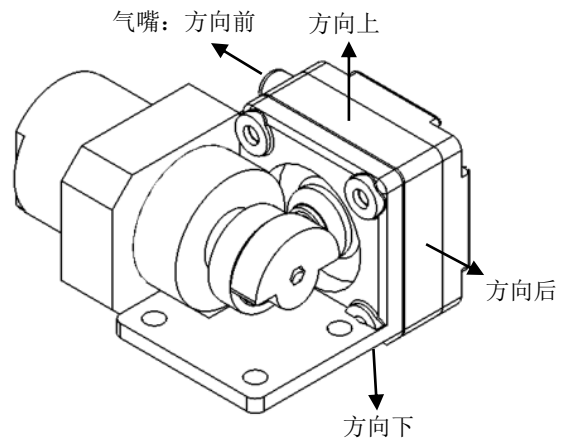
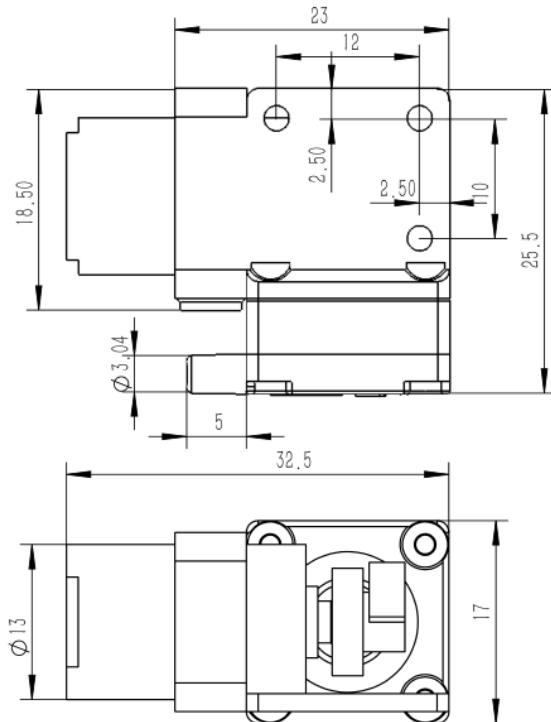
- 推荐储存温度：0~20℃
- 质保：12 个月

注意事项

- 保持恒压
- 非专业人员禁止拆卸产品

序号	工作电压	PN 码	气嘴方向 (见示意图标识)	气嘴方向实物参考图
1	3.0V	138-000-030	前	
	4.25V	138-000-043	前	
2	3.0V	138-000-130	后	
	4.25V	138-000-143	后	
3	3.0V	138-000-230	上	
	4.25V	138-000-243	上	

示意图：外形尺寸及安装孔（单位：mm）



-End-